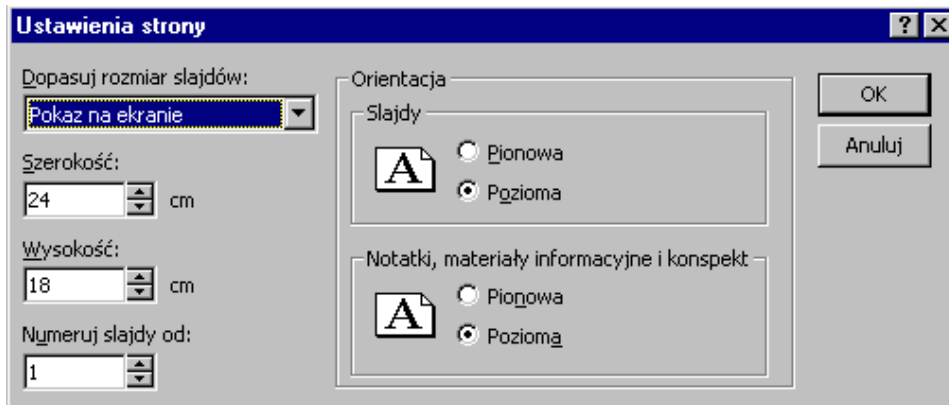
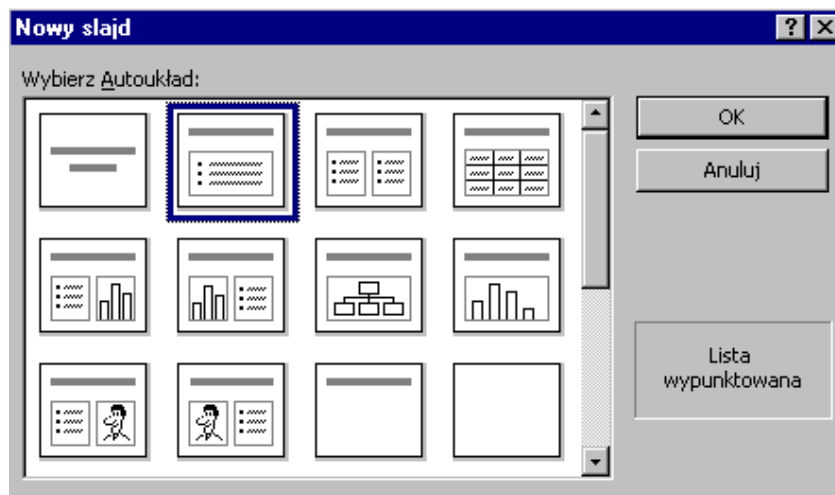


## Hasłowy opis wybranych poleceń

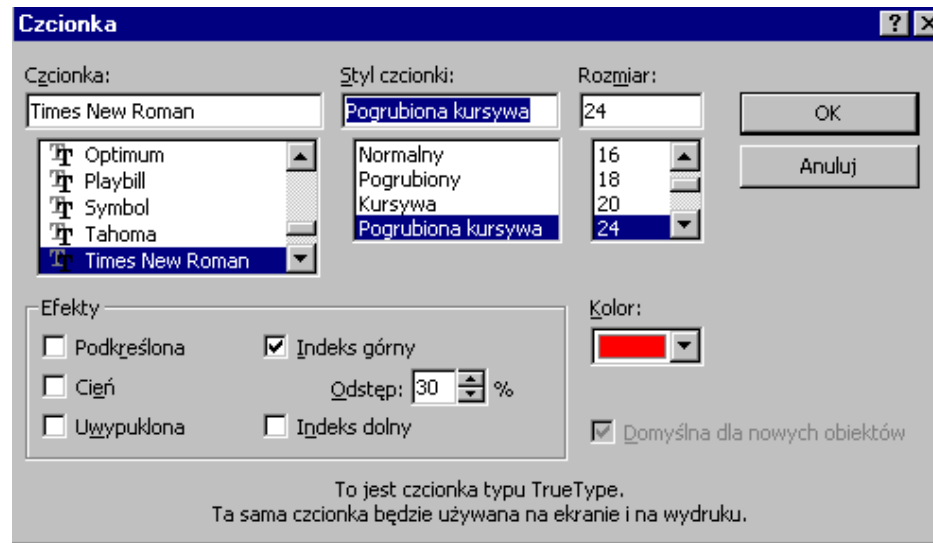
- Ustawienie rozmiaru i orientacji strony:  
**Plik** ⇒ **Ustawienia strony** ⇒ obszary:  
**Orientacja** ⇒ **Slajdy** ⇒ **Pozioma**,  
**Orientacja** ⇒ **Notatki** ⇒ **Pionowa**,  
**Dopasuj rozmiar slajdów** ⇒ **Pokaz na ekranie**.



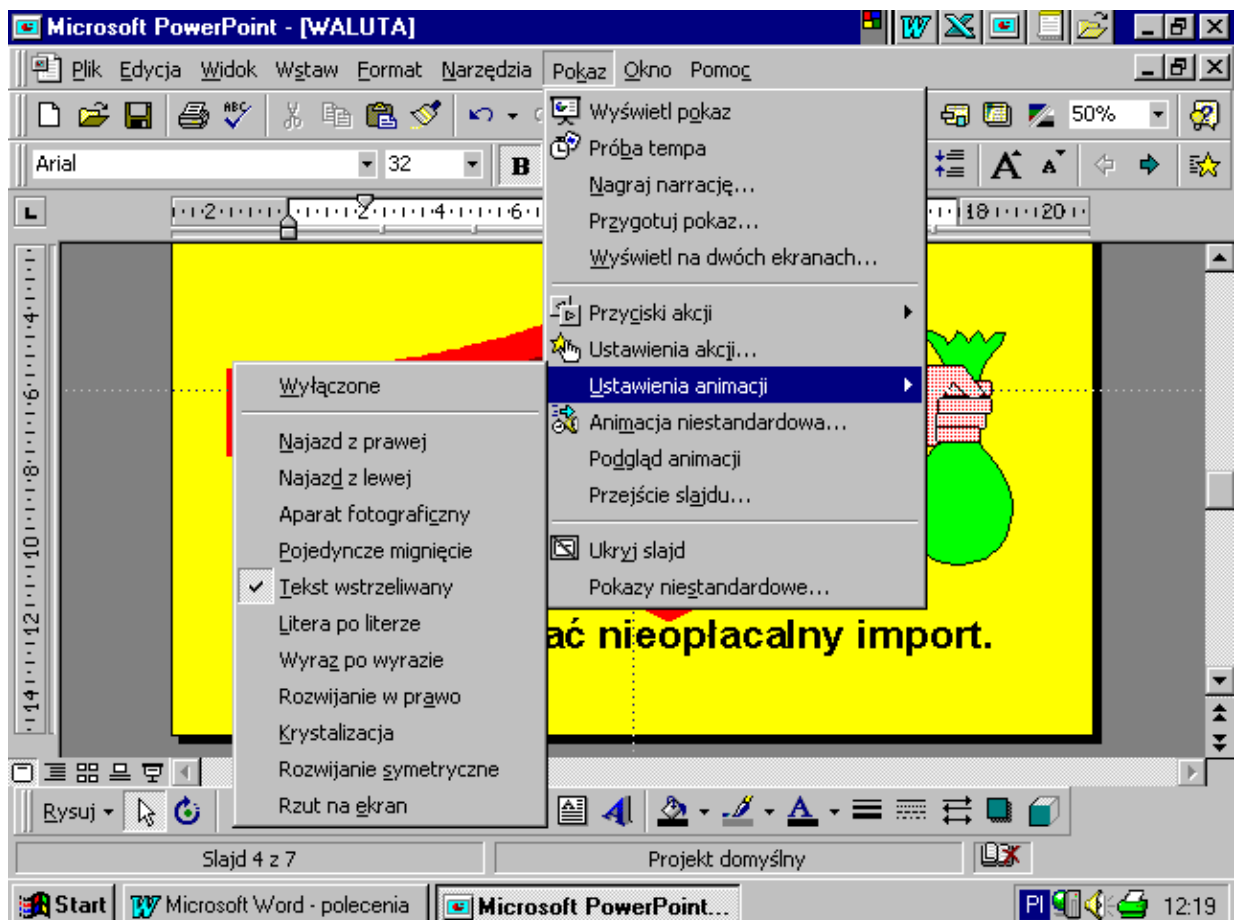
- Przywołanie na ekran linijki i prowadnic (wygodne przy redagowaniu slajdu):  
**Widok** ⇒ **Linijka**.  
**Widok** ⇒ **Prowadnice**.  
**Widok** ⇒ **Konspekt** | **Slajd**.
- Wstawienie nowego slajdu:  
**Wstaw** ⇒ **Nowy slajd** ⇒ **Wybierz autokształt** ⇒ wybór z listy.



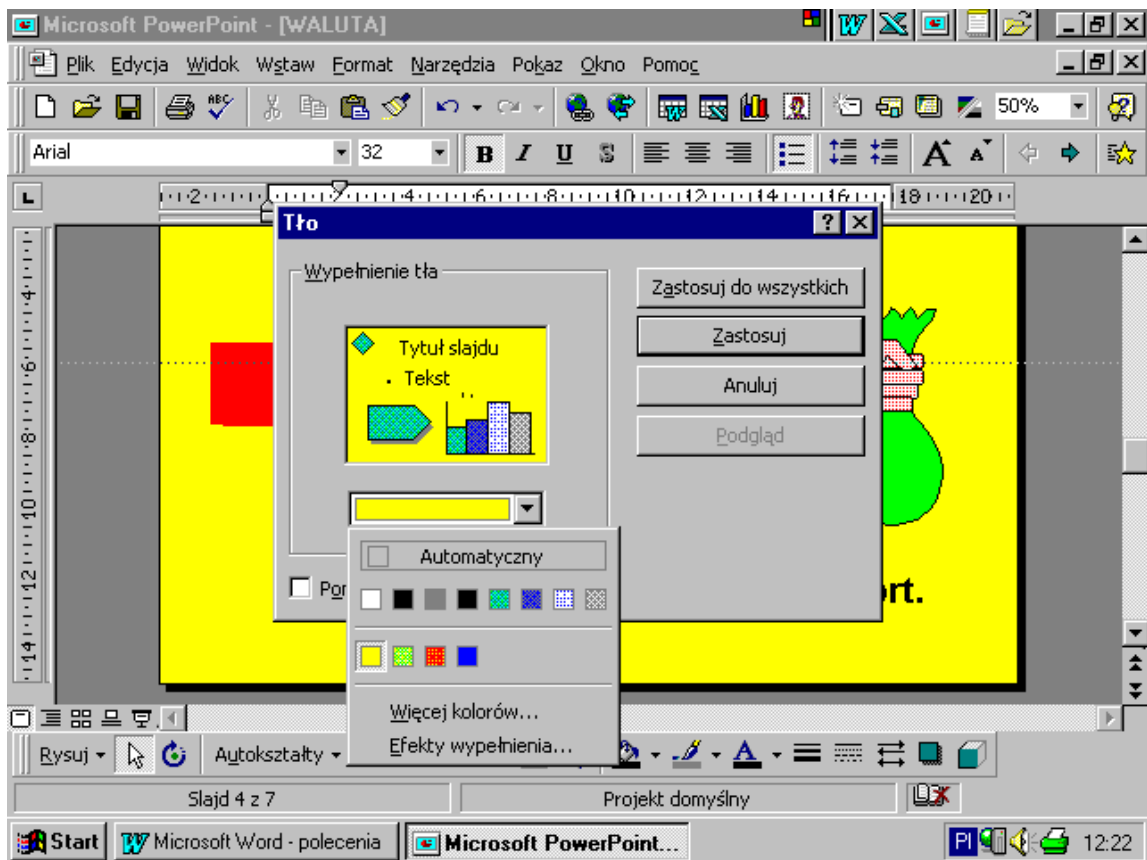
- Ustawienie kroju, stylu i koloru czcionki:  
**Format** ⇒ **Czcionka...**



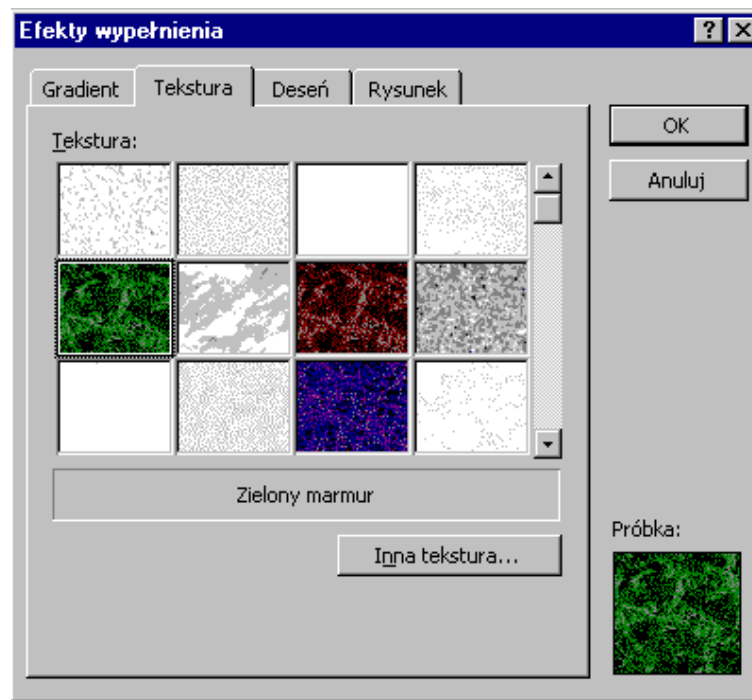
- Ustawienie animacji:  
**Pokaz** ⇒ **Ustawienia animacji** ⇒ wybór z listy.



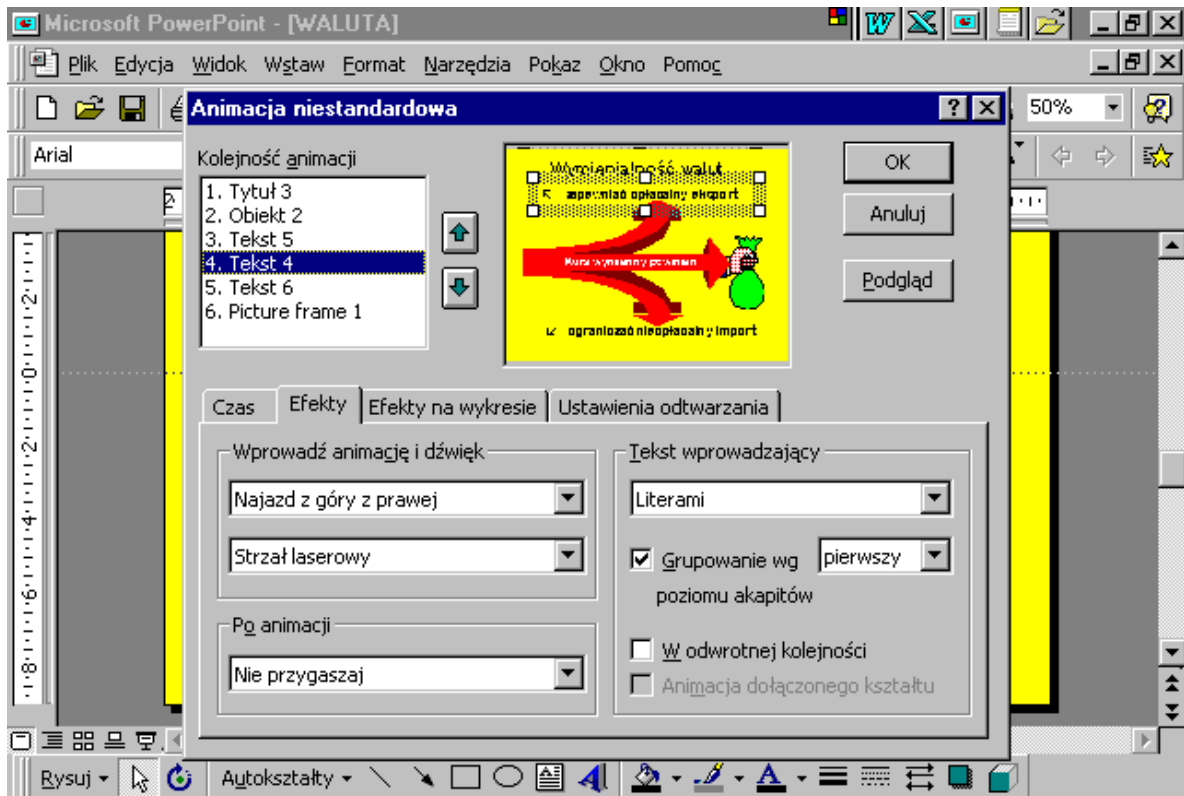
- Ustalenie tła slajdu:  
**Format** ⇒ **tło** ⇒ obszar **Wypełnienie tła** ⇒ **Zastosuj** | **Zastosuj do wszystkich**.



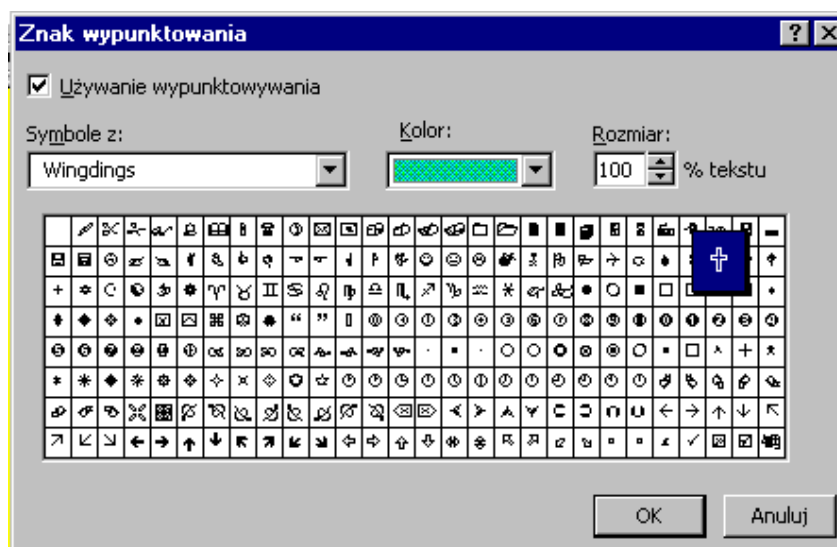
- **Format** ⇒ **tło** ⇒ obszar **Wypełnienie tła** ⇒ **Efekty wypełnienia** ⇒ wybór karty.



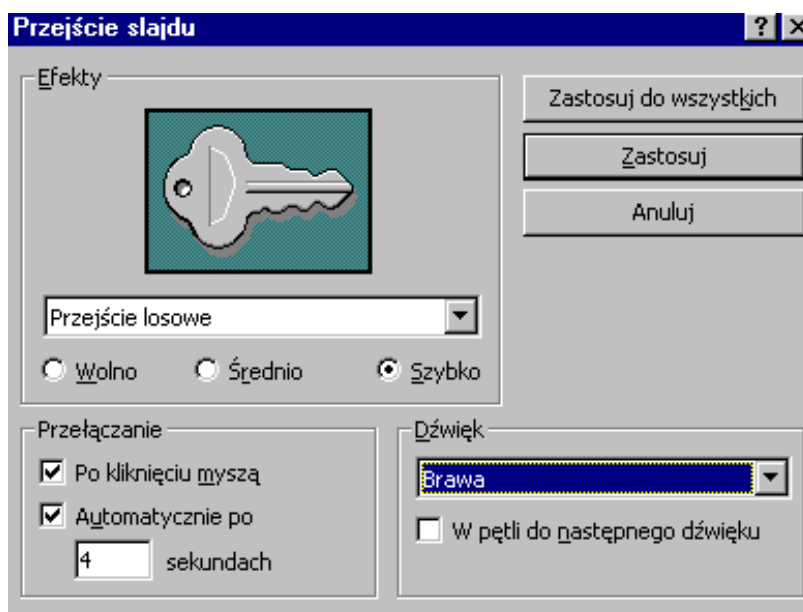
- Wstawianie rysunku jako tła slajdu:  
**Format** ⇒ **Tło** ⇒ **Efekty wypełnienia** ⇒ karta **Rysunek** ⇒ odszukać rysunek w folderze CLIPART.
- Efekty dźwiękowe oraz zmiana kolejności występowania elementów slajdu:  
**Pokaz** ⇒ **Animacja niestandardowa** ⇒ karta **Efekty**.



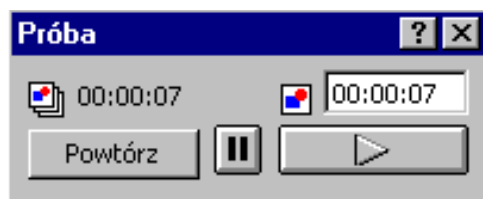
- Zmiana znaku wypunktowania:  
**Format** ⇒ **Znaki wypunktowania** ⇒ wybór czcionki (np. **Wingdings**).



- Zmiana slajdów podczas pokazu:  
**Pokaz ⇒ Przejście slajdu.**

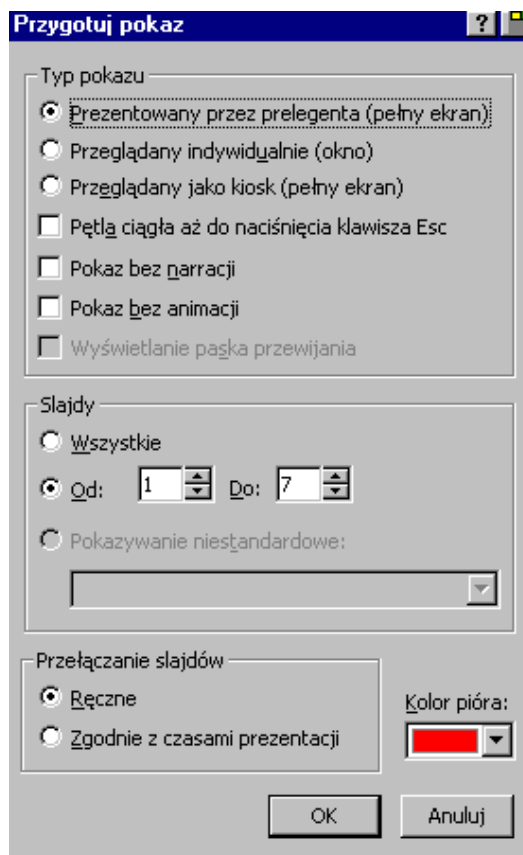


- Ustalenie czasu ekspozycji slajdu (tempo wyświetlania):  
**Pokaz ⇒ Próba tempa ⇒ zatwierdzać myszką tempo zmian.**



- Wstawianie tabeli:  
**Wstaw ⇒ Rysunek ⇒ Tabela Microsoft Word...**
- Tworzenie schematu organizacyjnego:  
**Wstaw ⇒ Rysunek ⇒ Schemat organizacyjny (Microsoft Organization Chart).**  
(lub wstawić nowy slajd wybierając autoukład „Schemat organizacyjny” i dwukrotnie kliknąć w ikonę schematu).
- Wstawianie wykresu:  
**Wstaw ⇒ Wykres...**  
(dane do arkusza danych wykresu można przenosić przy pomocy schowka).
- Selekcja slajdów do prezentacji (ukrycie wskazanego slajdu):  
**Pokaz ⇒ Ukryj slajd.**
- Wyświetlenie pokazu:  
**Pokaz ⇒ Wyświetl pokaz.**

- Organizacja prezentacji slajdów (typ pokazu, liczba slajdów, sposób przełączania slajdów):  
**Pokaz ⇒ Przygotuj pokaz.**



- Posługiwanie się podczas prezentacji piórem:
  - ustalić kolor pióra (Pokaz ⇒ Przygotuj pokaz),
  - podczas prezentacji należy przywołać menu wyskakujące przez kliknięcie prawym klawiszem myszki w obszar prezentowanego slajdu,
    - włączenie pióra - ustawienie opcji **Pióro** na liście poleceń,
    - wyłączenie pióra - ustawienie opcji **Strzałka** na liście poleceń.